

輝立 iPhone / Android 流動交易平台



~使用手冊~

更新日期：2011 年 11 月

目錄

1	一般資訊	P.3
1.1	平台簡介	P.3
1.2	平台優勢	P.3
1.3	服務範圍	P.3
1.4	系統支援	P.3
2	開始使用	P.4
2.1	登入畫面	P.4
2.2	主目錄	P.5
2.3	設定版面	P.7
3	平台使用	P.8
3.1	買賣下盤	P.8
3.1.1	股票搜索	P.8
3.1.2	提交買賣	P.9
3.1.3	下單確認	P.10
3.2	交易狀況	P.11
3.2.1	查看交易狀況	P.11
3.2.2	倉底	P.12
3.3	二十大升/跌	P.13
3.4	道瓊斯新聞	P.14
3.5	報價組合	P.15
3.5.1	查看報價組合	P.15
3.5.2	修改報價組合之設定	P.16
3.6	股票詳情	P.17
3.7	最新資訊	P.18
4	協助	P.18

1. 一般資訊

1.1 平台簡介

投資市場瞬息萬變，隨時隨地僅貼市況方能掌握投資關鍵一刻。POEMS Mobile 讓你身在何地都能透過手機，進行股票買賣及跟進戶口狀況。現有輝利市(POEMS) 用戶均可享用此服務，毋須登記，更不須繳交額外費用。

POEMS Mobile 採用尖端的無線加密技術，確保您在安全可靠的環境下進行交易。除了查閱即時股價及落盤外，更可設定報價組合，圖表，20 大升幅／跌幅。

1.2 平台優勢

靈活自如: 無論您身在何地，也可以隨時隨地利用手機進行交易，盡握投資良機。

輕鬆簡易: 平台介面簡單易用，只須下載應用程式便可輕鬆進行買賣。

安全可靠: 為保障客戶利益，POEMS Mobile 採用加密技術，確保資訊於高度安全情程況下傳送。

1.3 服務概覽

POEMS Mobile 打破地域限制，無論身在何地只要透過 3G 或 Wifi 網上連接便可買賣。透過 POEMS Mobile 下載數據，電訊服務供應商將收取有關數據傳輸和其他網上費用，特別是當閣下在香港以外地方使用漫遊服務。

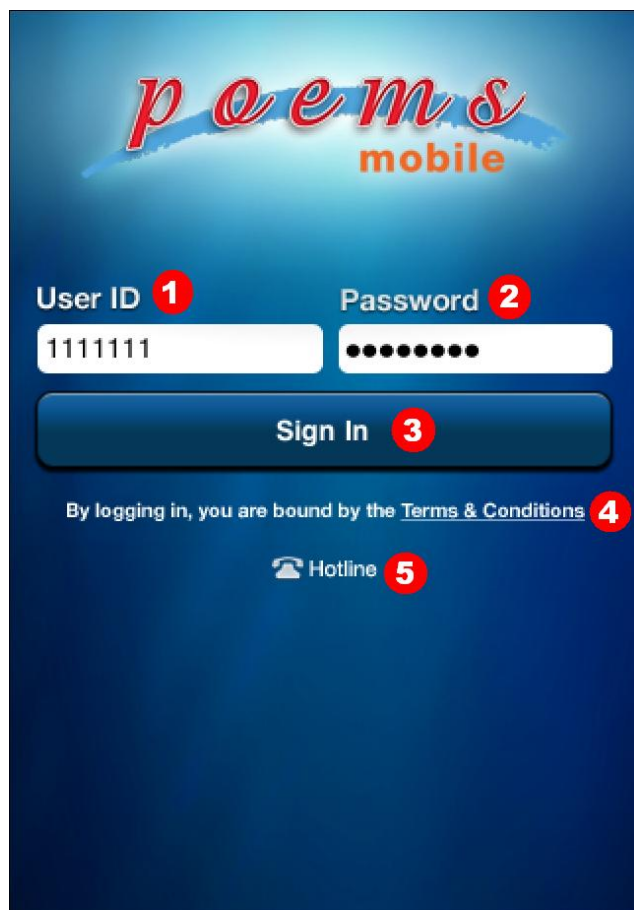
客戶透過電子交易系統進行買賣，便須承受該系統帶來的風險，包括有關系統失靈可能導致您的交易指示不能執行，甚至完全不獲執行。如客戶遭受任何損失，輝立証券(香港)有限公司概不承擔責任。交易系統所提供的資料是由本公司認為可靠的來源提供及只供參考，並不能保證其準確性。

1.4 系統支援

如欲查詢更多 POEMS Mobile 資訊和提供協助，請致電(852)22776555 予客戶服務部聯絡。

2. 開始使用

2.1 登入畫面



功能和用法

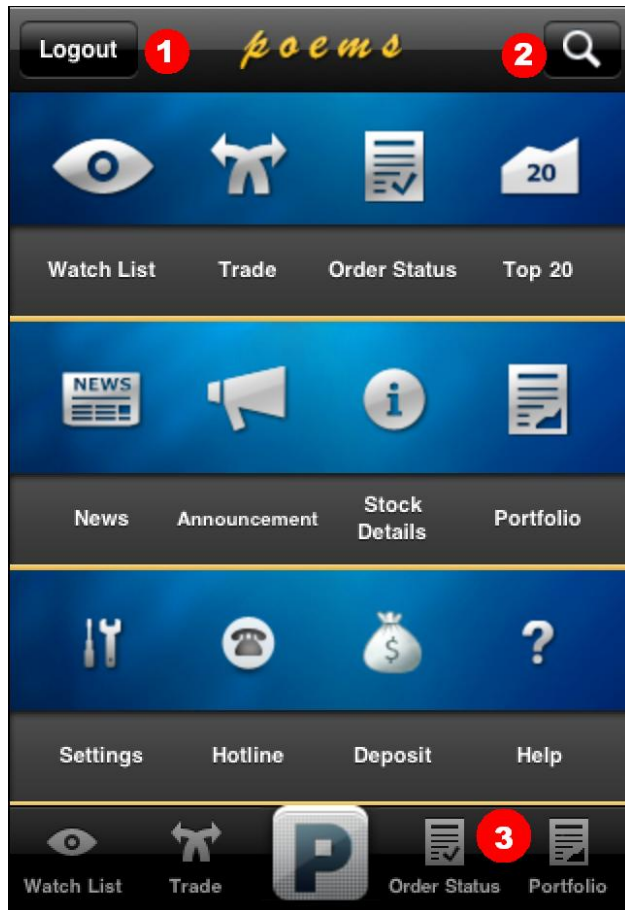
1. 帳戶號碼	輸入 POEMS 帳戶號碼
2. 密碼	輸入 POEMS 帳戶密碼
3. 登入	輸入 POEMS 帳戶號碼及密碼後按“登入”
4. 條款及細則	使用前必須閱讀條款及細則
5. 熱線	按“熱線” 將連接至客戶服務部

2.2 主目錄

主目錄顯示所有功能圖標。

圖標列表

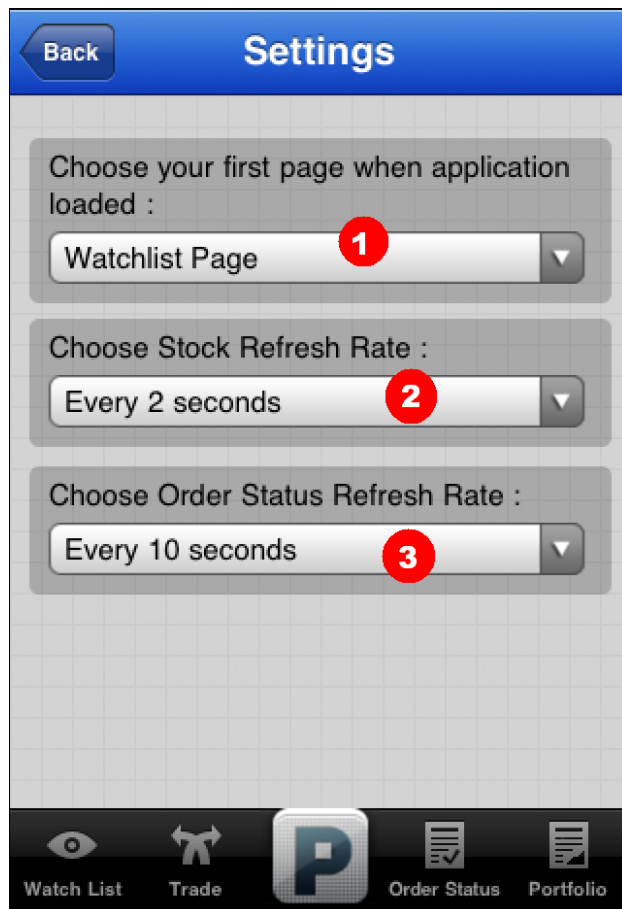
圖標	名稱	功能
	報價組合	儲存你最喜愛的股票，以便查看。
	證券交易	除了以股票代號或名稱搜尋股票，更可設定、更改或取消市價盤，以及買賣香港交易所上市之本地證券。
	交易狀況	讓客戶查閱當天交易記錄及經紀下盤記錄。
	客戶持倉	顯示客戶所持有之股票倉底，可動用資金，報價積分等等。
	二十大升/跌	可查看當日最大升幅、最大跌幅及最大成交量之股票。
	股票詳情	提供點選之股票綜合資料，包括查閱一日，一星期以及最多一年圖表供參考。
	最新資訊	可查看最新輝利市流動交易平台資訊。
	設定	客戶可更改喜好，如設定首頁版面，價格刷新時間及交易狀況刷新時間。
	存款資訊	可查看存款方法及銀行戶口號碼。
	熱線	按“熱線” 按鈕轉駁至客戶服務部。
	協助	按“協助” 按鈕轉至輝利市流動交易平台使用指南。
	“P” 按鈕	按“P” 按鈕轉至輝利市流動交易平台主頁。



功能和用法

1. 登出	按“登出”將會由輝利市流動交易平台登出。
2. 搜尋	點擊“搜索”會按照用戶輸入之股票名稱及代號搜索。
3. 捷徑	“捷徑”設於輝利市流動交易平台最底端，點擊捷徑點選各項功能。

2.3 設定版面



功能和用法

1. 登錄版面	用戶可因應個人起好設定登錄版面，如報價組合，買賣版面，交易狀況。預設版面為主目錄。
2. 報價更新時間	用戶可記定每次報價之更新時間。(只限串流報價用戶設定)
3. 交易狀況更新時間	用戶可記定交易記錄之更新時間。


3. 平台使用

3.1 買賣下盤



“證券交易” 搜尋及即時進行股票買賣。

3.1.1 股票搜索

如欲搜尋股票及股票相關資訊，可按買賣按鈕或於平台右上方點擊 

用戶可在搜尋位置輸入股票編號或名稱(圖表位置 1)，相關結果將顯示於列表中(圖表位置 2)。搜索結果參照公司名稱及股票代碼。



功能和用法


1. 搜索輸入

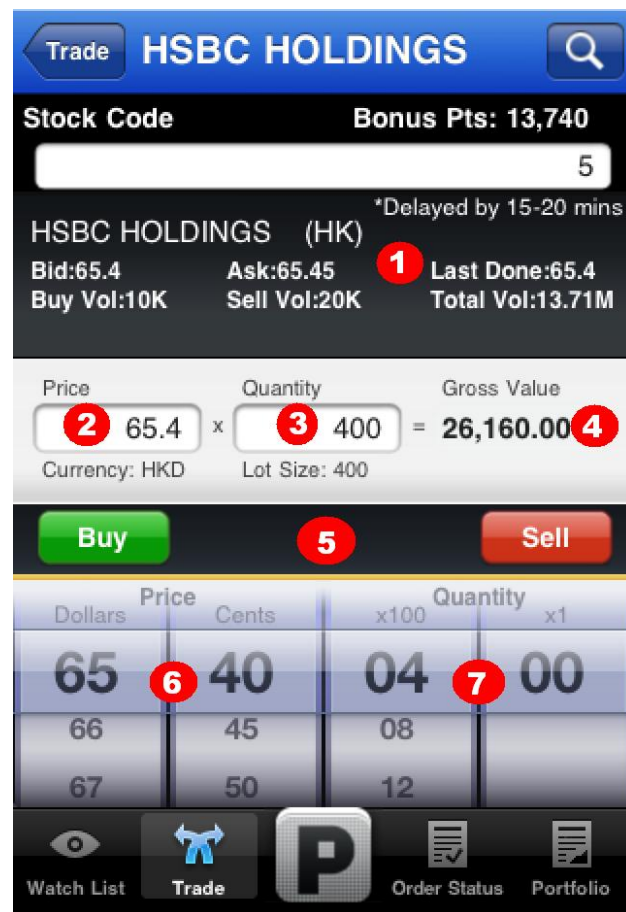
輸入股票名稱或代號作搜尋。

2. 結果列表

此版面根據用戶提交之查詢，搜尋結果顯示於清單中。點擊股票名稱或代號將轉至買賣版面。

3.1.2 提交買賣

用戶只需點擊  或於搜尋版面點擊股票編號或股票名稱進行即時買賣。



功能和用法

1. 價格資訊	此版面顯示搜尋之股票資訊，顯示的信息是實時數據。
2. 價格	輸入價格並提交買賣。
3. 數量	輸入數量並提交買賣。
4. 總值	總值等於價格 x 數量，由系統自動計算。
5. 買/沽	按買/沽會轉至下單核實版面。
6. 價格滾動	可上下滾動價格至心水位置。
7. 數量滾動	可上下滾動數量至心水位置。

3.1.3 下單確認

Trade **HSBC HOLDINGS**

HSBC HOLDINGS (HK) *Delayed by 15-20 mins

Bid:65.4 Ask:65.45 **1** Last Done:65.4
Buy Vol:10K Sell Vol:20K Total Vol:13.71M

Price	Quantity	Gross Value
65.4	400	26,160.00
Payment	Settlement Currency	Action
Cash	HKD	Buy 2

Key in your password

Key in Password **3**

Q W E R T Y U I O P
A S D F G H J K L
↑ Z X C V B N M ↵
.?123 space

功能和用法

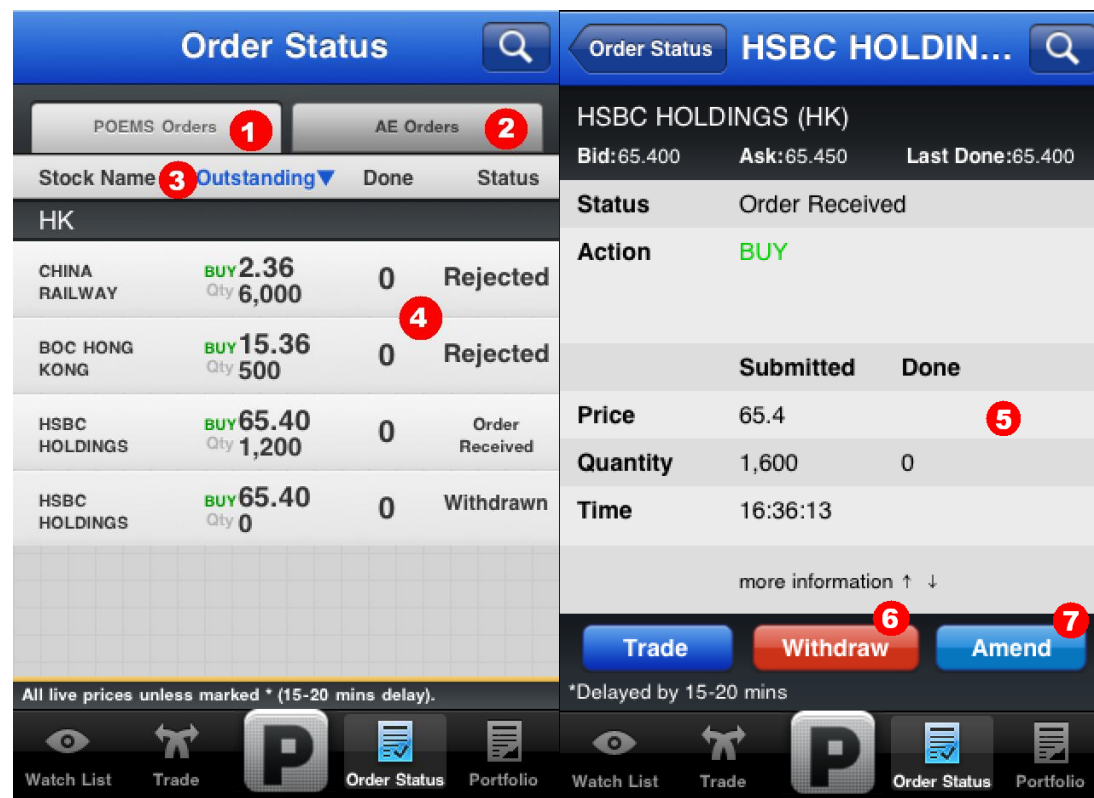
1. 價格資訊	顯示的信息是實時數據。
2. 買賣覆核	此版面顯示於買賣版面輸入之下單指示，並供用戶核對及檢查。
3. 密碼確認	輸入 POEMS 密碼確認交易。交易一經確認，版面會轉至交易狀況。

3.2 交易狀況

交易狀況讓客戶查閱當天交易記錄以及經紀下盤記錄。

3.2.1 查看交易狀況

交易詳情讓客戶查看更新買賣記錄，客戶亦可於此版面更改或取消交易。

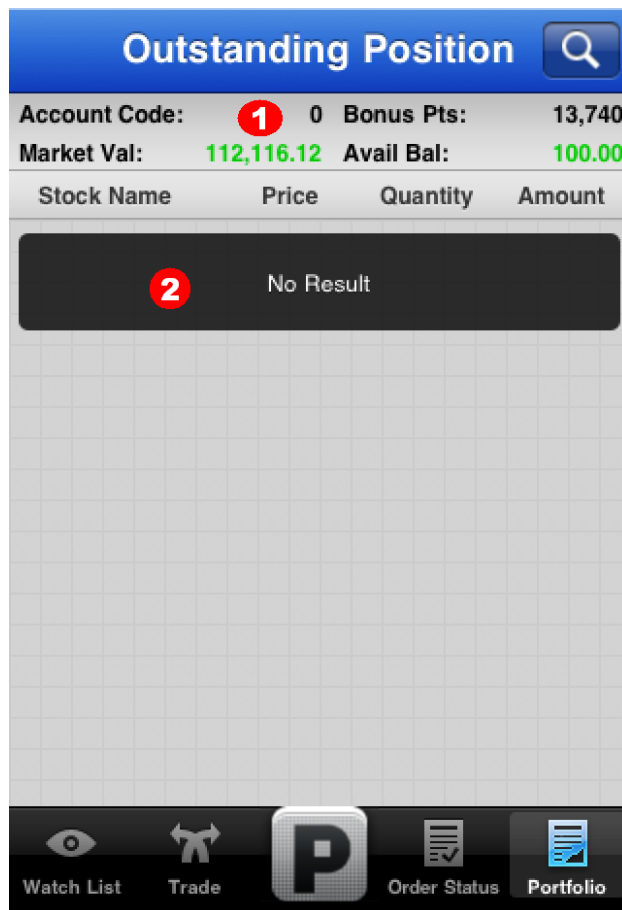


功能和用法

1. 交易記錄	此標籤顯示當天交易，包括處理中，已修改及被拒交易。
2. 經紀交易記錄	此標籤顯示當天經紀盤，客戶不能更改或取消。
3. 標題欄	交易清單可按照股票名稱，股數，價格，交易狀態作排序。
4. 交易記錄表	於清單中點擊任何一項交易，版面將轉至交易詳情。
5. 交易詳情	此版面顯示已提交之交易詳情。
6. 取消交易	按此取消該筆交易。
7. 更改交易	可更改股數，股數必須較先前為小。

3.2.2 倉底

客戶可於此處查詢倉底、市值、報價積分及可動用資金。倉底市值及可動用資金會跟隨每次買賣而即時變動。

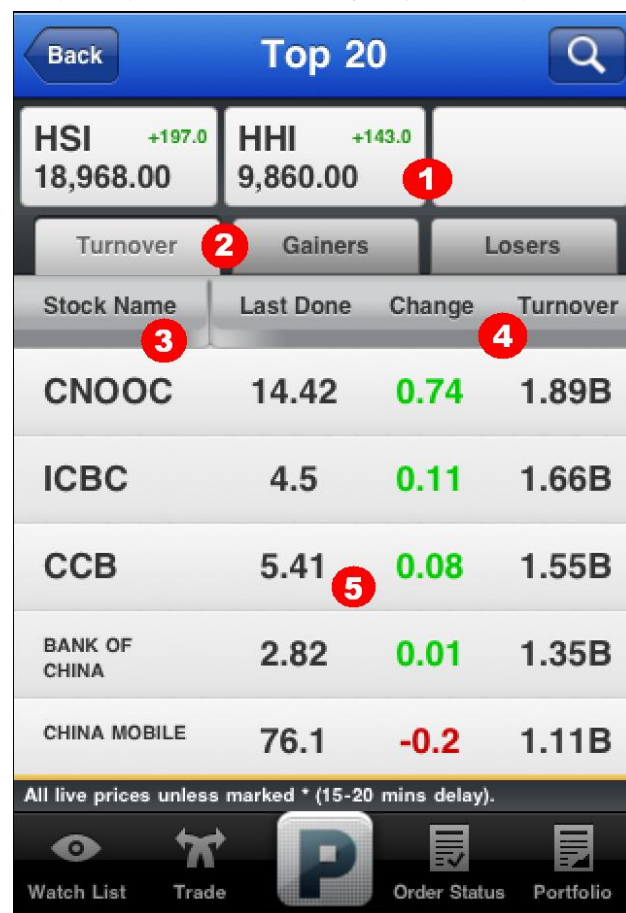


功能和用法

1. 倉底資訊	顯示客戶號碼、報價積分、倉底股票之市值及可動用資金。
2. 倉底股票	此版面顯示客戶所持有之股票，並提供上日收市價、持股數量及市值。

3.3 二十大升/跌

二十大升/跌可查看當日最大成交，升幅，跌幅，指數摘要。



功能和用法

1. 指數	顯示恆生指數及國企指數。
2. 二十大排行	可點選二十大排行，包括成交量，升幅及跌幅。
3. 名稱／代號顯示	於股票名稱（圖表位置 3）處點擊可切換以股票名稱或代號顯示。
4. 價格	點擊價格或成交量可切換其他選擇，如成交價，升/跌，成交股數，買入／沽出價，開市價，最高價，最低價，時間。
5. 顯示介面	於介面刷左/右切換至不同二十大排行。

3.4 道瓊斯新聞

可查詢最新之市場消息，資訊由道瓊斯提供。



功能和用法

1. 分類目錄	標示該類新聞之分類。
2. 新聞列表	點擊進入新聞內容。
3. 新聞內容	此版面顯示所選擇之新聞內容。

3.5 報價組合

儲存你最喜愛的股票，以便查看。每個帳戶最多可存儲 5 個組合名單列，而每個組合名單列可儲存 20 個你最喜愛的股票。

3.5.1 查看報價組合

報價組合列表顯示所選擇的股票詳細信息。

**注：報價組合列表包含串流及延遲報價。如該股票是以延遲報價顯示，會以（*）作識別，而資料最少延遲 15 - 20 分鐘。

Stock Name	Last Done	Change	Turnover
BANK OF CHINA	2.82	0.01	1.35B
CHINA LIFE	18.38	0.3	708.97M
CHINA MOBILE	76.1	-0.2	1.11B
ESPRIT HOLDINGS	10.42	-0.34	112.35M
FITA B2002	0	0	0M

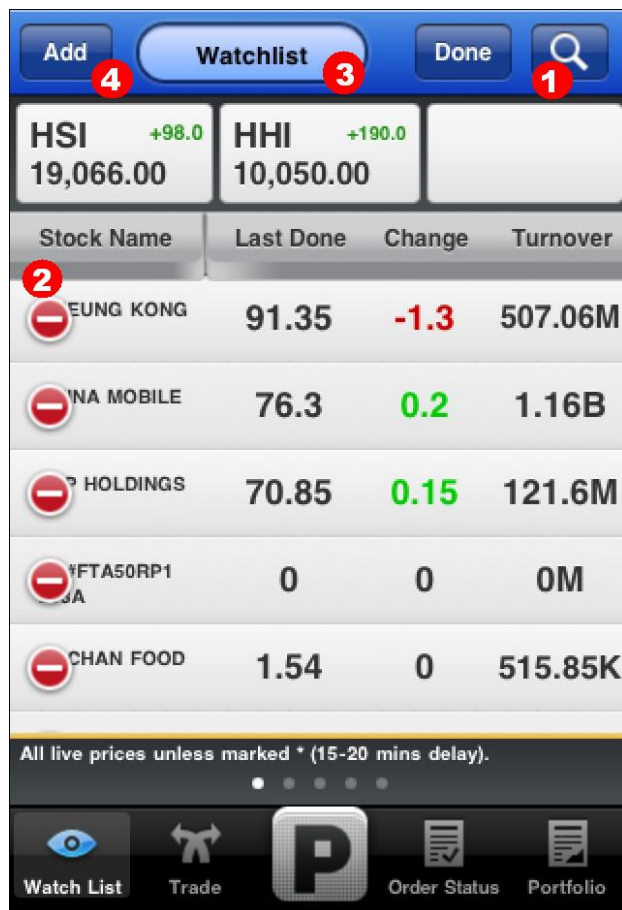
All live prices unless marked * (15-20 mins delay).

功能和用法

1. 設定	點擊設定會轉至該報價組合設定。
2. 指數	顯示恆生指數及國企指數。
3. 名稱／代號顯示	於股票名稱（圖表位置 3）處點擊可切換以股票名稱或代號顯示。
4. 價格	點擊價格或成交量可切換其他選擇，如成交價，升/跌，成交股數，買入／沽出價，開市價，最高價，最低價，時間。
5. 顯示介面	於介面刷左/右切換至不同二十大排行。

3.5.2 修改報價組合之設定

於報價組合版面按” Edit” 修改報價組合如命名報價組合，增加，移除股票。



功能和用法

1. 加入股票	點擊  搜尋股票，揀選搜尋名單內之股票並增至報價組合。
2. 移除股票	點擊  從報價組合中移除股票。
3. 命名報價組合	重新命名報價組合之名稱。
4. 加入	點擊  儲存所有更改。

3.6 股票詳情

股票詳情提供全面股票資料，包括圖表分析，升跌，52 周最高／低，開市價，成交股數等。

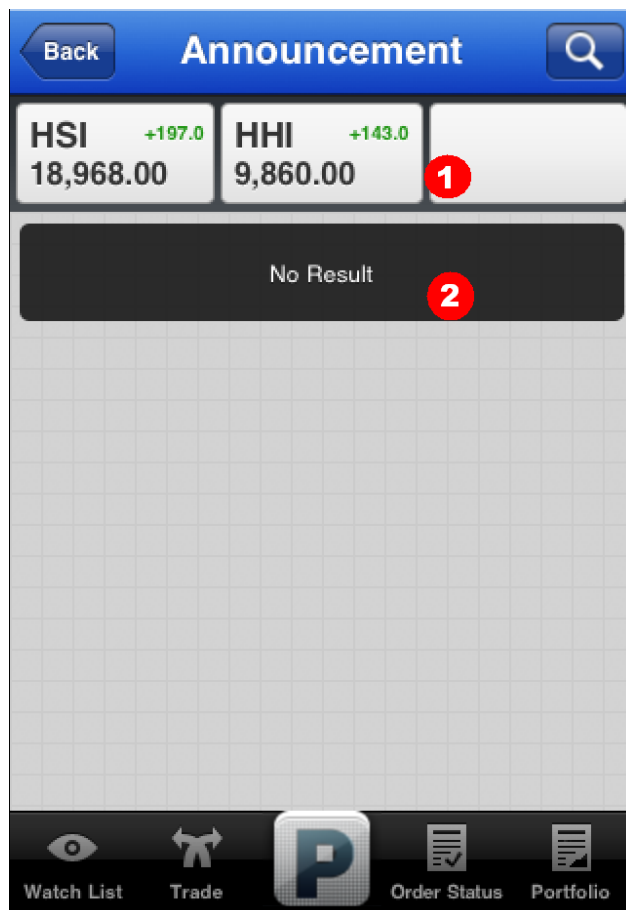


功能和用法

1. 搜尋股票	輸入股票號碼或名稱，並揀選相應之股票。
2. 股票資訊	顯示該股票市場資訊，包括現價、買入/賣出價、升/跌、價格範圍，開市價及成交量。
3. 走勢圖表	顯示該股票之價格走勢圖，時期可選擇一日、一週、一個月、三個月、六個月以及一年。
4. 道瓊斯新聞	顯示該股票相關之即時新聞。
5. 買賣	點擊進入買賣下盤版面。
6. 加進報價組合	點擊把該股票加進報價組合裡。

3.7 最新資訊

輝利市流動交易平台最新資訊於 “最新資訊” 欄公佈。



功能和用法

1. 指數	顯示恆生指數及國企指數。
2. 最新資訊列表	公佈輝立證券集團近期發放之訊息。

4. 協助

免責聲明：輝立證券(香港)有限公司及/ 或輝立商品(香港)有限公司保留對上述安排/ 資料隨時更改的權利。以上資料如有更改，恕不另行通知

~完~